

Instalar MariaDB

Resumen : en este tutorial, aprenderá paso a paso cómo descargar e instalar MariaDB en su sistema.

Descargar MariaDB

Para descargar MariaDB, vaya a la página de descarga y seleccione la última versión para descargar:

Instalar MariaDB

Para instalar MariaDB en Windows, siga estos pasos:

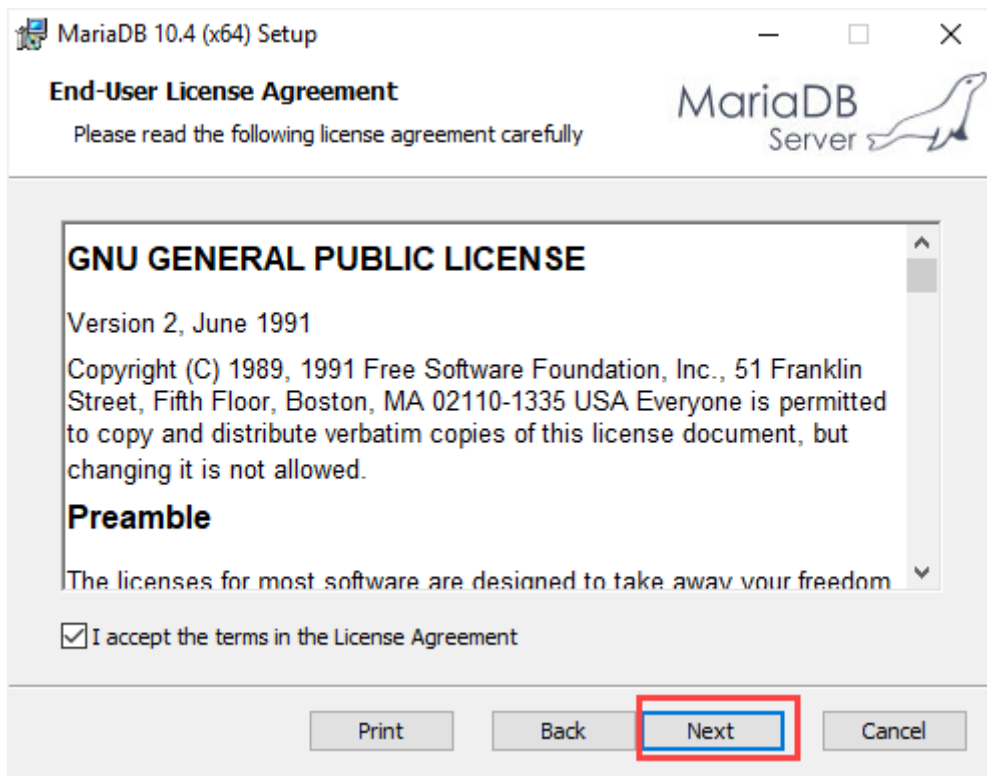
Paso 1. Iniciar la instalación

Haga doble clic en el instalador para iniciar el proceso de instalación.



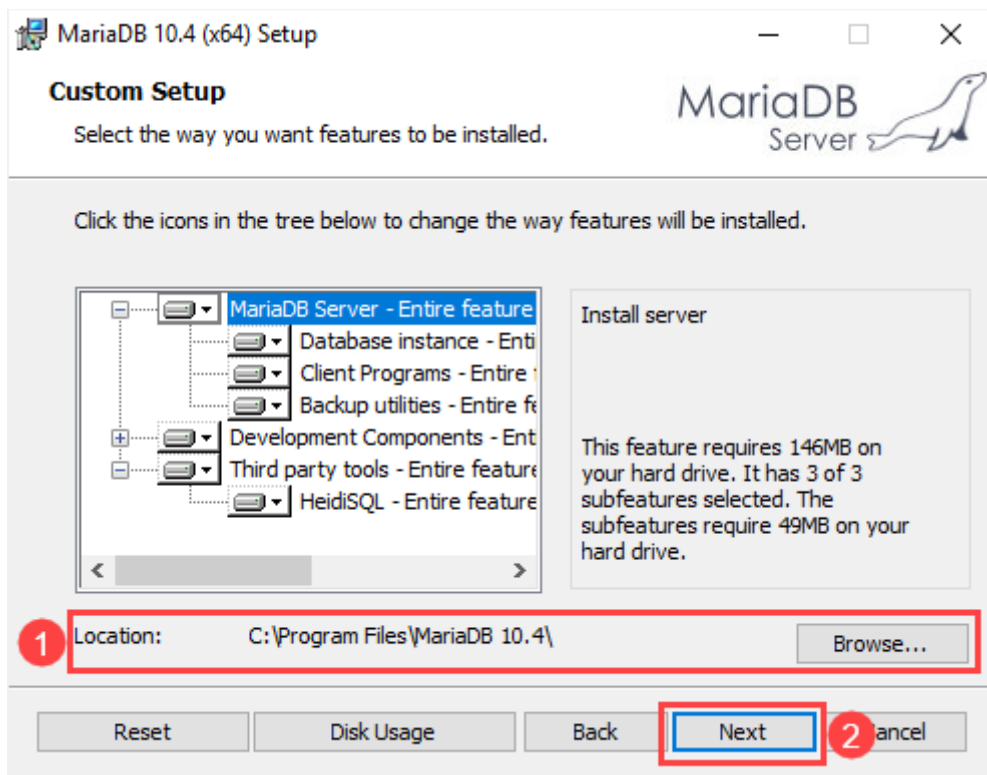
Paso 2. Acepte el acuerdo de licencia de usuario final

Lea el acuerdo de licencia de usuario final y haga clic en el botón Siguiente:



Paso 3. Seleccionar funciones

Seleccione el directorio donde se almacenan los archivos de MariaDB y haga clic en el botón Siguiente. La ubicación predeterminada en Windows es C:\Program Files\MariaDB 10.4\.



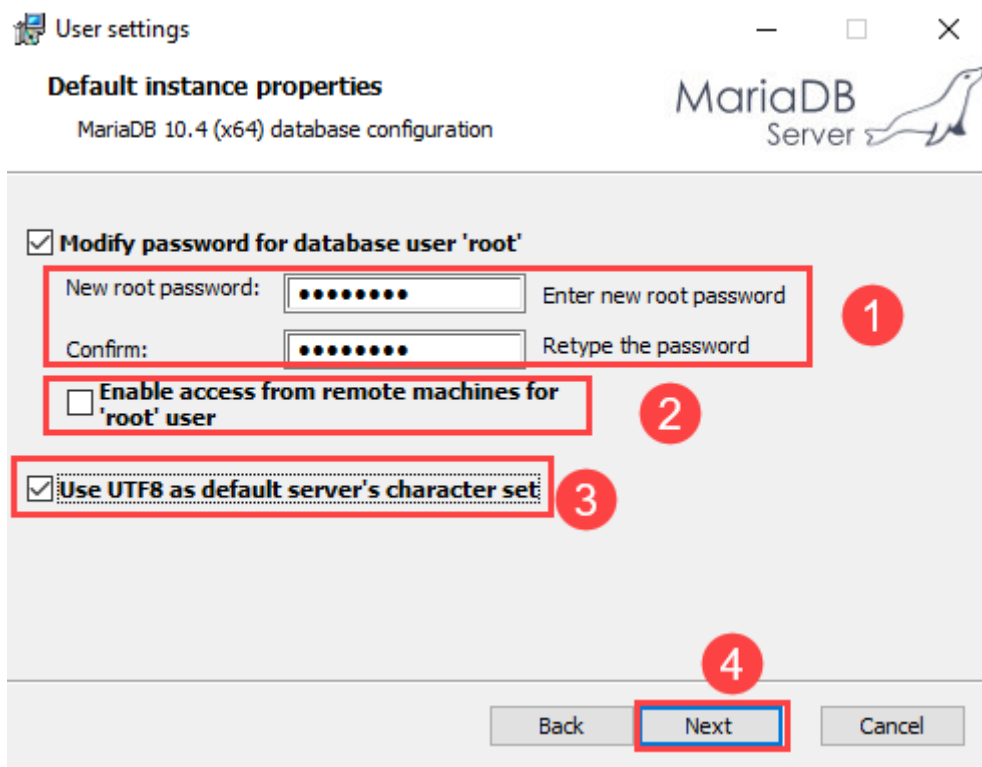
Paso 4. Establecer la contraseña de root

Escriba una contraseña para la cuenta de usuario raíz. La usará para conectarse a MariaDB más adelante. El usuario raíz es el usuario predeterminado de MariaDB y tiene todos los privilegios.

Si no desea que el usuario root inicie sesión desde una máquina remota, deberá desmarcar la `Enable access from remote machines for 'root' user` casilla de verificación.

La `Use UTF8 as the default server's character set` opción le permite utilizar UTF8 como conjunto de caracteres predeterminado al crear nuevas bases de datos y tablas.

Una vez que haya terminado de seleccionar todas las opciones, haga clic en el botón **Siguiente** para pasar al siguiente paso.



The screenshot shows the 'User settings' window for MariaDB 10.4 (x64) database configuration. The window has a title bar with standard window controls and the MariaDB Server logo. The main content area is titled 'Default instance properties'. It contains three main sections, each with a checkbox and a description:

- ☒ **Modify password for database user 'root'**: This section contains two password input fields. The first is labeled 'New root password:' and the second is labeled 'Confirm:'. Both fields are filled with dots. To the right of each field is a label: 'Enter new root password' and 'Retype the password' respectively. A red box highlights these two fields, and a red circle with the number '1' is next to it.
- ☐ **Enable access from remote machines for 'root' user**: A red box highlights this checkbox, and a red circle with the number '2' is next to it.
- ☒ **Use UTF8 as default server's character set**: A red box highlights this checkbox, and a red circle with the number '3' is next to it.

At the bottom of the window, there are three buttons: 'Back', 'Next', and 'Cancel'. The 'Next' button is highlighted with a red box, and a red circle with the number '4' is next to it.

Paso 5. Configurar la base de datos

En este paso:

Primero, instala MariaDB como servicio seleccionando la `Install as service` opción. Esta opción te permite cambiar el nombre del servicio.

En segundo lugar, configure el puerto para MariaDB. Por defecto, MariaDB usa el puerto 3306. Sin embargo, puede cambiarlo a su puerto si lo desea.

En tercer lugar, especifique los parámetros para el motor Innodb, incluido el tamaño del grupo de búfer y el tamaño de página. Un tamaño de página de 16 KB es adecuado para la mayoría de las bases de datos.

Por último, haga clic en el botón Siguiente para pasar al siguiente paso.

Database settings

Default instance properties
MariaDB 10.4 (x64) database configuration

MariaDB Server

☒ **Install as service**

Service Name:

☒ **Enable networking**

TCP port:

Innodb engine settings

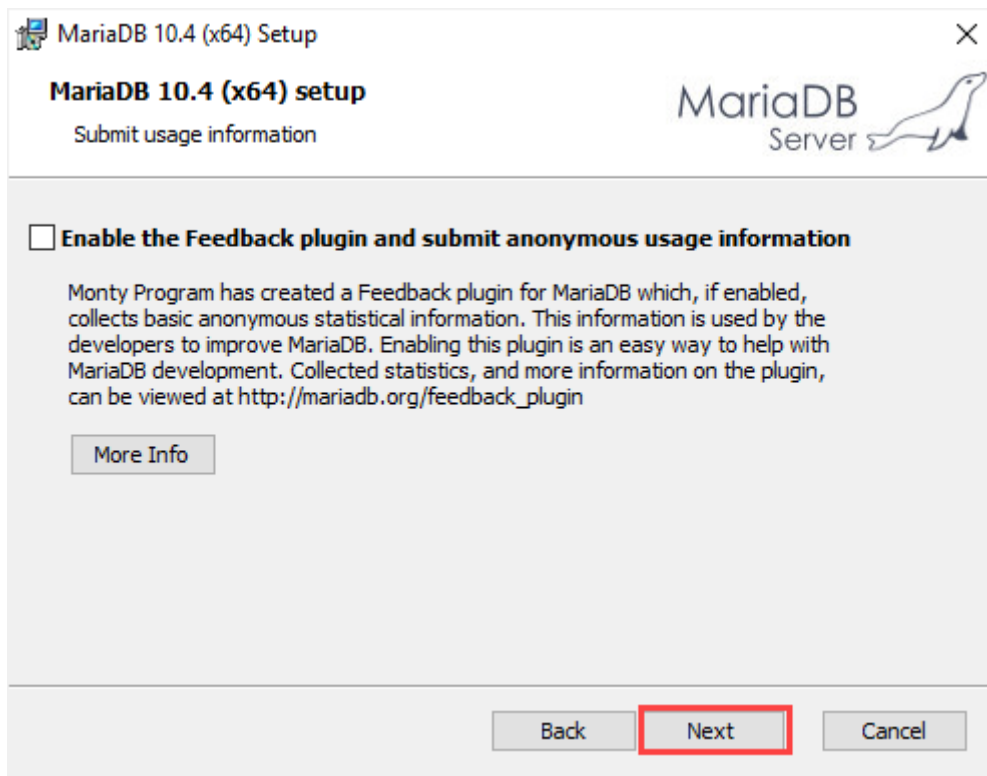
Buffer pool size: MB

Page size: KB

Back Next Cancel

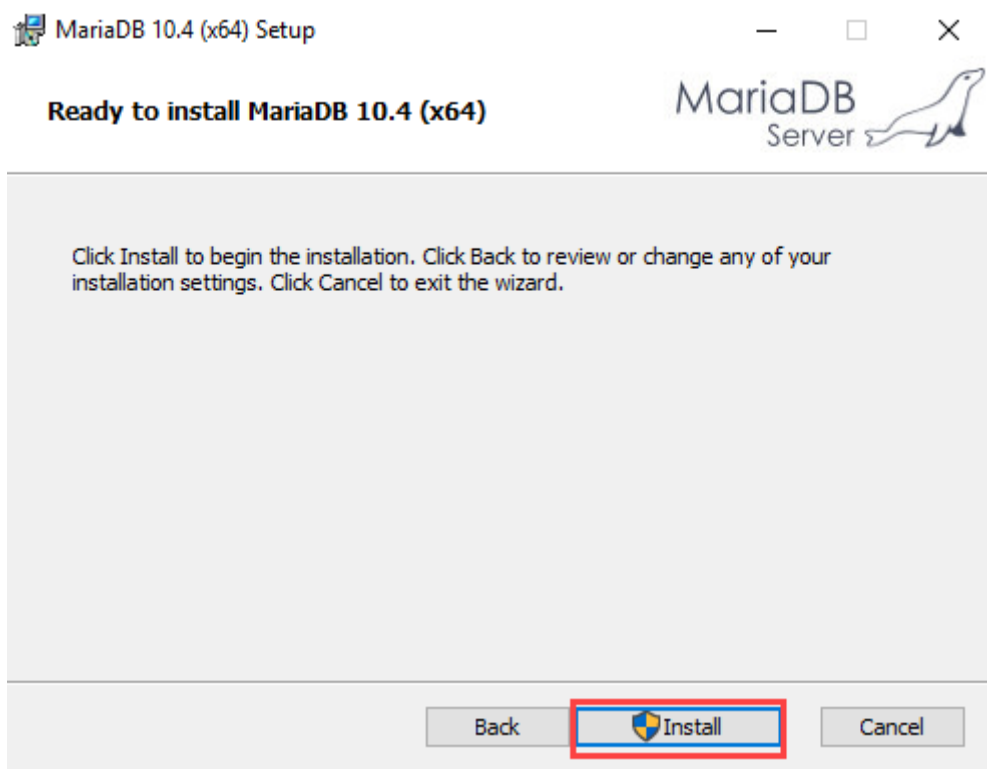
Paso 6. Enviar información de uso

Si desea enviar información de uso anónima para que los desarrolladores de MariaDB puedan mejorar el sistema, marque la casilla de verificación y haga clic en el botón Siguiente.

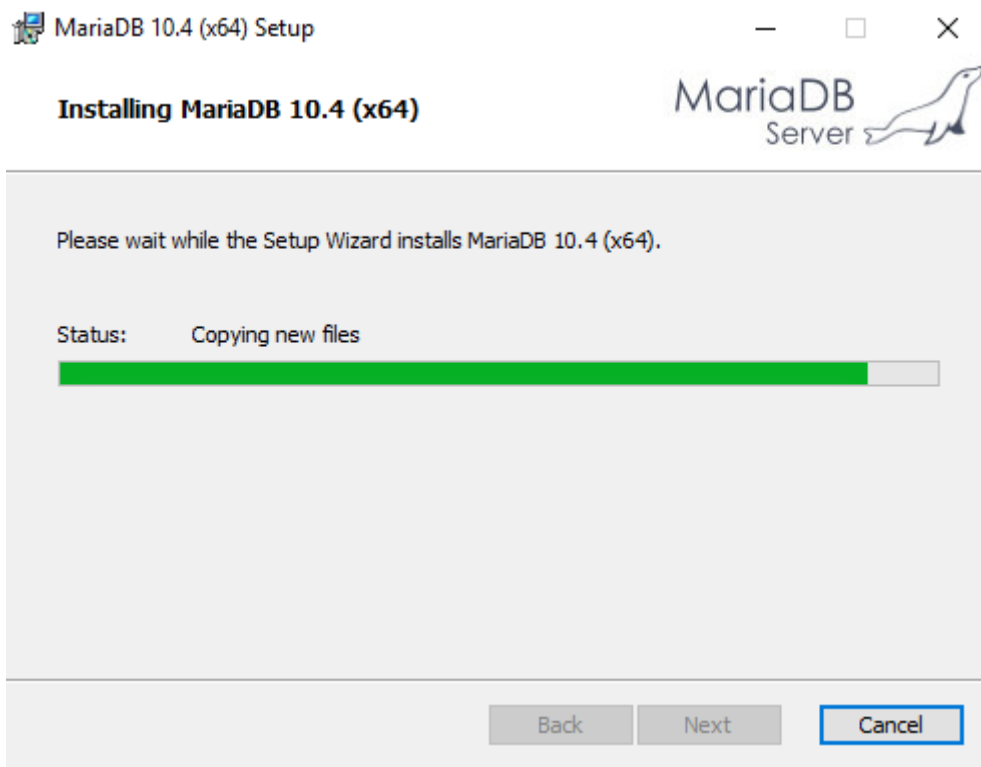


Paso 7. Listo para instalar MariaDB

Haga clic en el botón Instalar para comenzar a instalar MariaDB

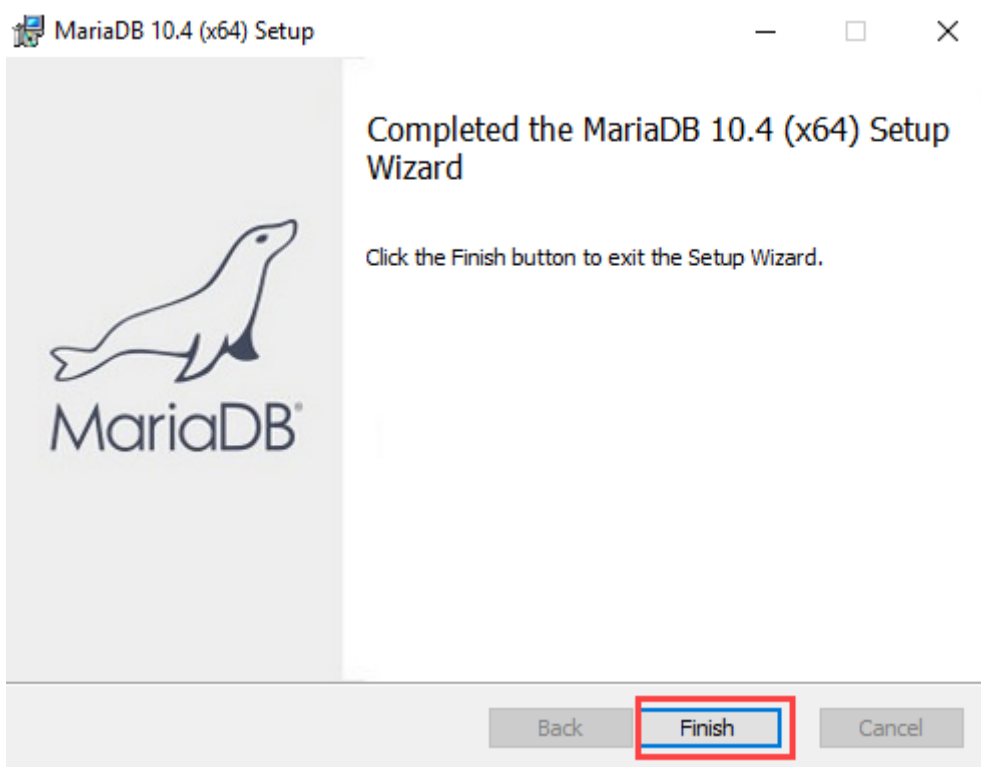


Tomará unos minutos dependiendo del sistema.

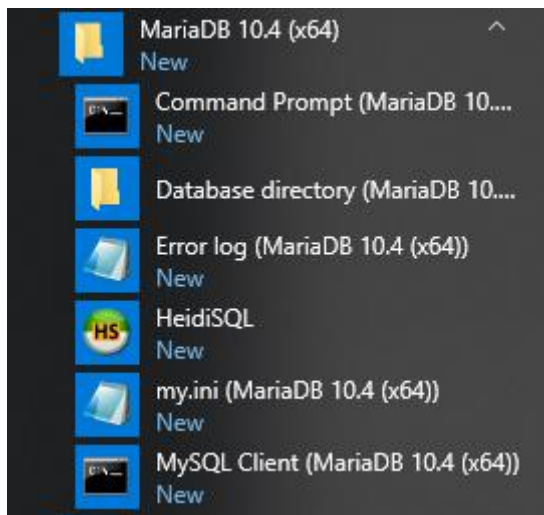


Paso 8. Complete la configuración de MariaDB

Haga clic en el botón **Finalizar** para completar la configuración de MariaDB



Puede encontrar las herramientas de MariaDB en el menú de inicio:



En este tutorial, aprendiste paso a paso cómo instalar MariaDB en Windows.

¿Fue útil este tutorial?